

5 S1 – Comment permettre l'accès à un bâtiment aux PMR ?



Problématique

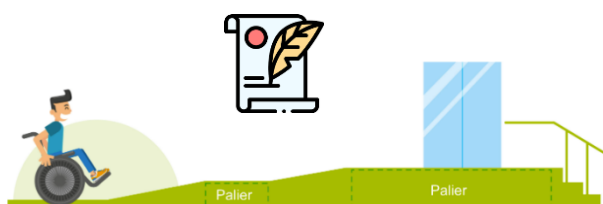


Fiche de travail



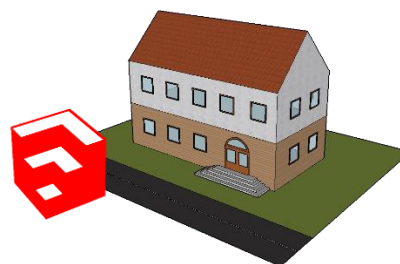
Séance 1 – Quelles sont les règles pour concevoir une rampe d'accès ?

- ✓ Faire la liste des interacteurs extérieurs d'un OST.
- ✓ Repérer et expliquer les choix de conception dans les domaines de l'ergonomie et de la sécurité.



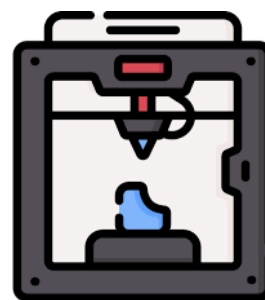
Séance 2 – Comment proposer une solution sur le bâtiment étudié ?

- ✓ Suivre un processus de conception et de réalisation dans une durée, avec des tâches identifiées.



Séance 3 – Comment fabriquer la maquette de la rampe proposée ?

- ✓ Fabriquer une solution pour améliorer un OST existant.
- ✓ Mettre en œuvre les moyens pour réaliser une forme selon une procédure fournie.



Les essentiels



Bilan



Remédiation

